



LES FRANÇAIS ET LE CRÉDIT CONSO



RAPPEL METHODOLOGIQUE

CIBLE INTERROGÉE

Échantillon
représentatif **de la
population française**
âgés de 18 ans ou
plus.

MODE DE RECUEIL



Terrain réalisé
par **Internet**
du **04/04** au **06/04**.

MÉTHODOLOGIE & ÉCHANTILLON

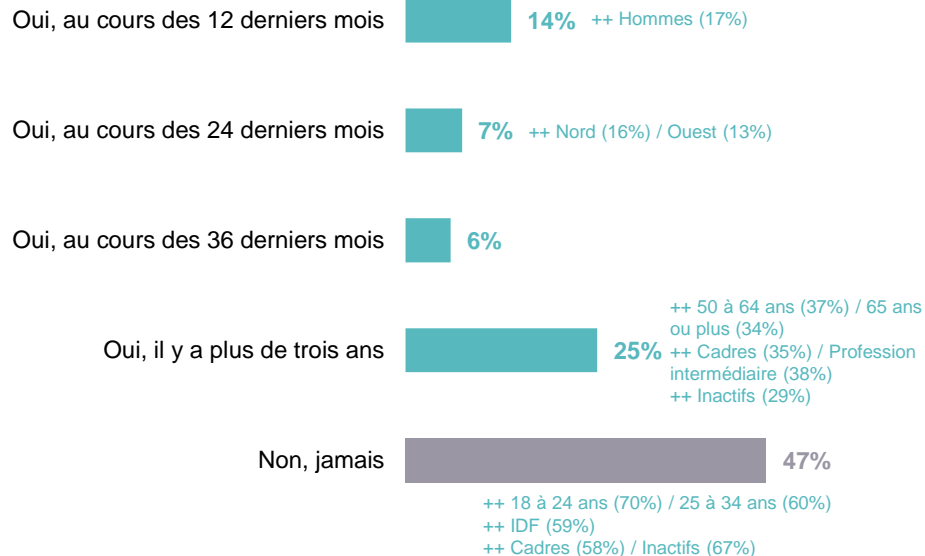
Questionnaire de **8 min**

1 011 répondants âgés de
18 ans ou plus, redressés
selon la méthode des
quotas pour être
représentatifs de la
population française
(Sexe, Âge, Profession,
UDA5).

SOUSCRIPTION À UN CRÉDIT CONSO

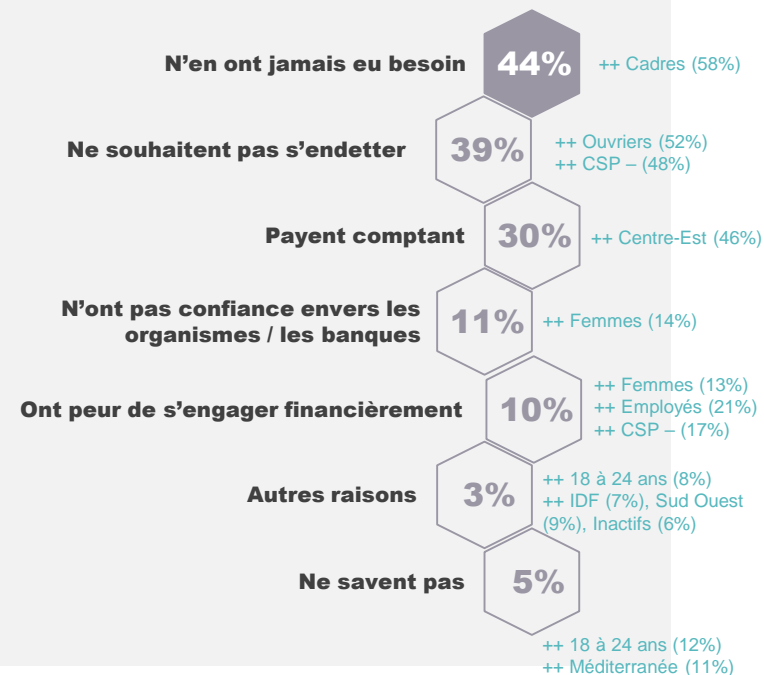
53% Ont souscrit un crédit conso ...

++ 50 à 64 ans (62%) / 65 ans ou plus (62%)
 ++ Profession intermédiaire (69%) / Retraités (65%)



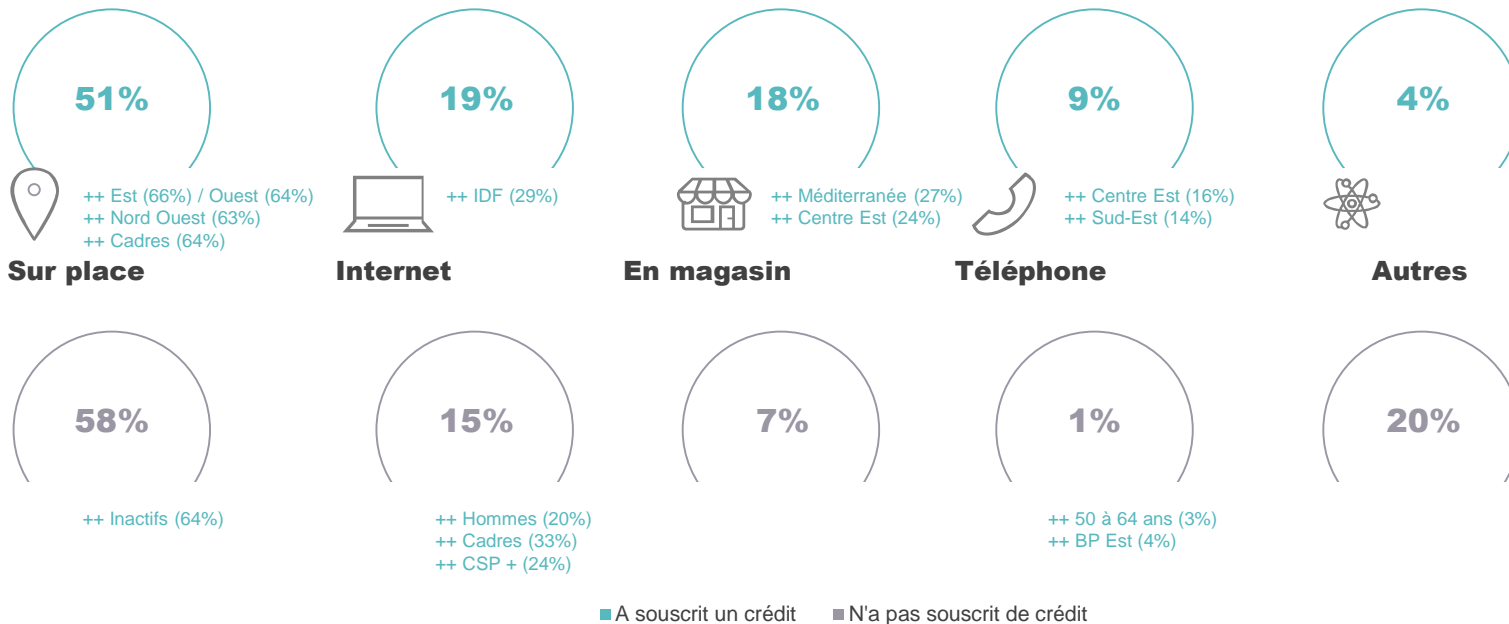
Raisons de non souscription ...

Plusieurs réponses possibles



MOYENS DE SOUSCRIPTION

Moyen de souscription du crédit à la consommation ...

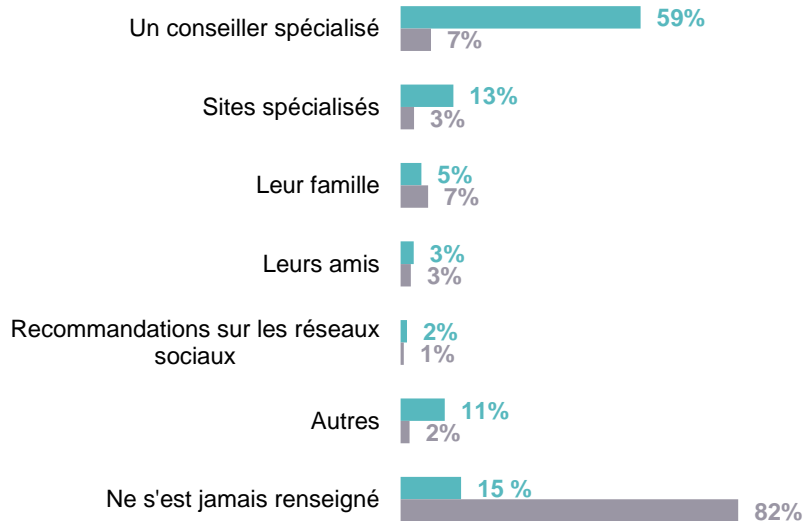


Q5. Par quel moyen avez-vous souscrit ce crédit ? (Base a souscrit un crédit conso n=535) Par quel moyen souscririez-vous ce crédit (Base n'a pas souscrit de crédit conso n=476)

RENSEIGNEMENTS ET CRITÈRES DE CHOIX

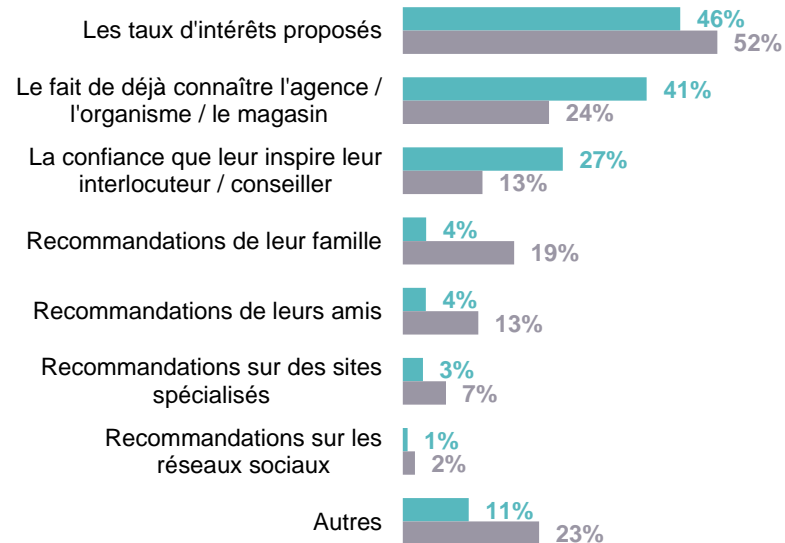
Se renseignent auprès de ...

Plusieurs réponses possibles



Basent finalement leur choix sur ...

Plusieurs réponses possibles



■ A souscrit un crédit ■ N'a pas souscrit de crédit

RENSEIGNEMENTS DIFFÉRENCES SIGNIFICATIVES

		Souscripteurs		Non-souscripteurs
Votre famille	5%	++ 25 à 34 ans (14%)	7%	
Vos amis	3%		3%	
Recommandations sur les réseaux sociaux ou les forums	2%	++ IDF (5%)	1%	++ IDF (3%)
Des sites spécialisés	13%	++ IDF (22%)	3%	++ Hommes (5%) ++ BP Ouest (10%) ++ Profession Intermédiaire (9%) ++ CSP + (7%)
Un conseiller spécialisé (banque ou organisme de crédit)	59%	++ Méditerranée (71%)	7%	
Autres	11%	++ Hommes (14%) ++ Employés (20%)	2%	++ BP Ouest (7%), Sud Ouest (7%) ++ Profession Intermédiaire (6%) ++ CSP + (5%)
Vous ne vous êtes jamais renseigné(e)	15%	++ BP Est (26%)	82%	++ Ouest (93%), Centre Est (94%) ++ Profession Intermédiaire (6%) ++ CSP + (5%)

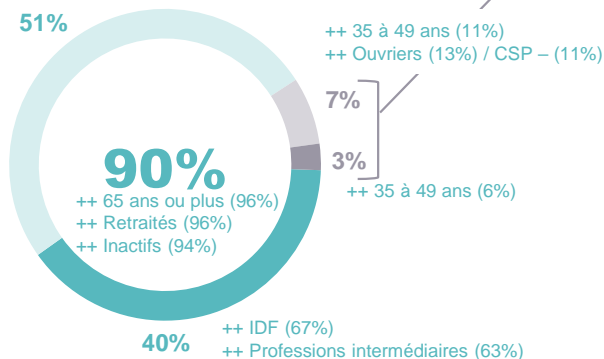
CRITÈRES DE CHOIX – DIFFÉRENCES SIGNIFICATIVES

		Souscripteurs		Non-souscripteurs
Les taux d'intérêt proposés	46%	++ 50 à 64 ans (54%) ++ BP Est (63%) ++ Cadres (64%)	52%	++ Cadres (68%)
Le fait de déjà connaître l'agence / l'organisme / le magasin	41%	++ Retraités (48%)	24%	
La confiance qu'inspire votre interlocuteur / votre conseiller	27%	++ Centre Est (42%)	13%	
Recommandations de votre famille	4%	++ 25 à 34 ans (14%)	19%	++ 18 à 24 ans (46%) ++ Inactifs (38%)
Recommandations de vos amis	4%	++ Centre Est (9%)	13%	++ 18 à 24 ans (21%) ++ Cadres (22%)
Recommandations sur des sites spécialisés	3%	++ IDF (9%)	7%	++ Professions intermédiaires (13%)
Recommandations sur les réseaux sociaux ou les forums	1%	++ 35 à 49 ans (2%) ++ IDF (4%)	2%	++ 18 à 24 ans (9%) ++ Inactifs (6%)
Autres	11%	++ BP Ouest (20%)	23%	++ Ouvriers (35%)

SATISFACTION SUR LE RENSEIGNEMENT

Ont été bien renseignés lorsqu'ils ont souscrit leur crédit à la consommation ...

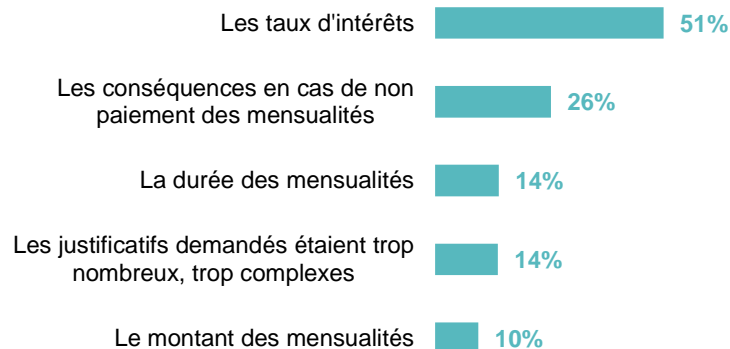
++ 65 ans ou plus (52%)
++ Est (54%)
++ Retraités (52%)
++ Inactifs (48%)



■ Oui, tout à fait ■ Oui, plutôt ■ Non, plutôt pas ■ Non, pas du tout

10% n'ont pas été bien renseignés car n'ont pas compris ...

Plusieurs réponses possibles



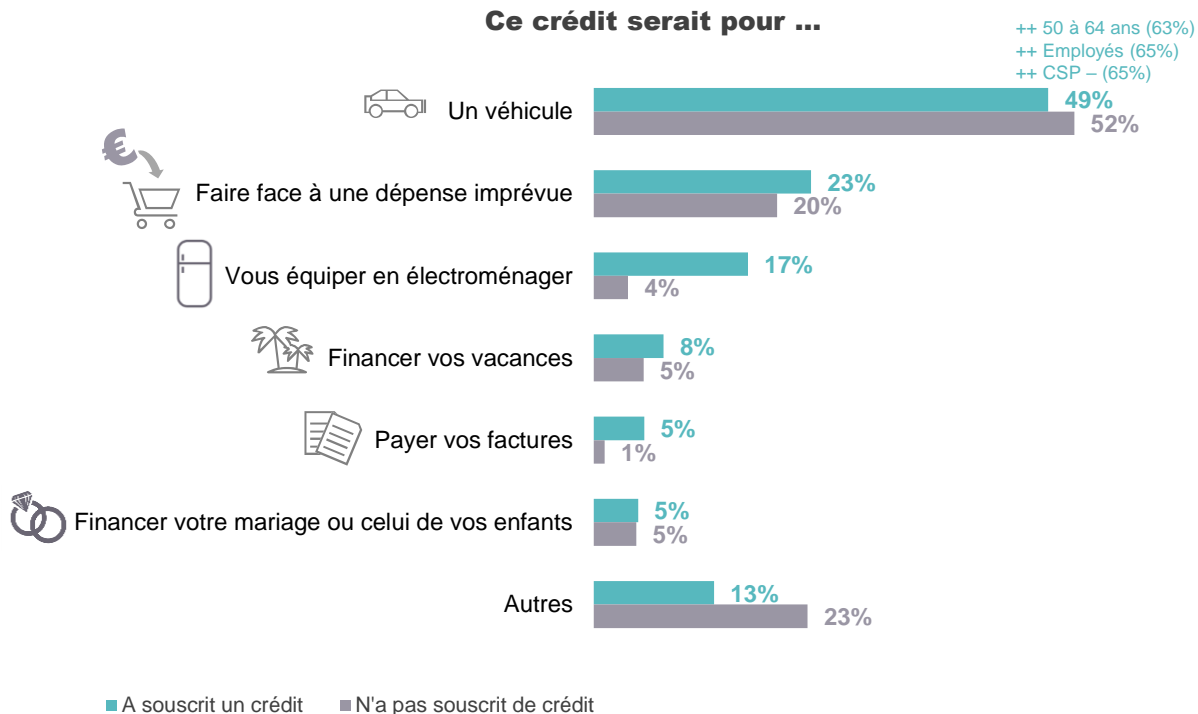
Autres (12%)

- Une taxe est demandée en cas de remboursements anticipé ...
- Calcul complet du coût de revient
- On m'a vendu de force une assurance
- L'association d'une carte de paiement et frais associés
- Assurance
- Le remboursement des mensualités en anticipé + si une autre personne nous aide

Q6. Finalement, lorsque vous avez souscrit votre crédit à la consommation, diriez-vous que vous avez été suffisamment bien renseigné(e) / conseillé(e) ? (Base souscripteurs n = 535)

Q7. Pourquoi estimez-vous ne pas avoir été suffisamment bien renseigné(e) / conseillé(e) ? Vous n'avez pas compris ... (Base n'a pas été bien renseigné n = 52)

INTENTION D'UNE NOUVELLE SOUSCRIPTION



Q8. Dans un avenir proche, seriez-vous prêt(e) à souscrire un nouveau crédit à la consommation ? (Base souscripteurs n = 535) Dans un avenir proche, seriez-vous prêt(e) à souscrire un crédit à la consommation ? (Base non souscripteurs n = 476)

Q9. Ce nouveau crédit serait pour vous acheter ... (Base souscripteurs et souscriraient à nouveau n = 217) Ce crédit serait pour vous acheter ... (Base non souscripteurs et souscriraient n = 45)

