



LES FRANÇAIS ET LES TRAVAUX



RAPPEL METHODOLOGIQUE

CIBLE INTERROGÉE

Échantillon
représentatif **de la
population française**
âgée de 18 ans ou
plus.

MODE DE RECUEIL



Terrain réalisé
par **Internet**
du **07/05** au **11/05**.

MÉTHODOLOGIE & ÉCHANTILLON

Questionnaire de **8 min**

1 003 répondants âgés de
18 ans ou plus, redressés
selon la méthode des
quotas pour être
représentatifs de la
population française
(*Sexe, Âge, Profession,
UDA5*).

STRUCTURE DU LOGEMENT EN FRANCE



61% sont propriétaires d'une résidence principale

++ 50 à 64 ans (74%) / 65 ans ou plus (77%) / Moins de 2,000 habitants (71%) / 2,000 à 20,000 habitants (68%) / Cadres, prof. libérale (74%) / Retraité (79%) / Inactifs (68%) / En couple sans enfant (72%) / En couple avec enfant (71%)

32% sont locataires d'une résidence principale

++ 18 à 24 ans (48%) / 25 à 34 ans (55%) / Plus de 100,000 habitants (40%) / Employé (43%) / Ouvrier (43%) / CSP – (43%) / Seul sans enfant (45%) / Seul avec enfant (48%)

12% sont propriétaires d'une résidence secondaire

++ 50 à 64 ans (16%) / 65 ans ou plus (21%) / Agglomération parisienne (22%) / IDF (22%) / Retraité (19%) / Inactif (17%) / En couple sans enfant (16%)

2% sont locataires d'une résidence secondaire

++ 18 à 24 ans (7%) / 20,000 à 100,000 habitants (4%) / Est (6%) / Artisan, commerçant, chef d'entreprise (7%) / Seul avec enfant (5%)

7% sont logés à titre gratuit

++ 18 à 24 ans (34%) / Employé (13%) / Inactif (20%) / CSP – (9%) / Seul sans enfant (13%)

TRAVAUX EFFECTUÉS AU COURS DES 5 DERNIÈRES ANNÉES



63% ont effectué des travaux au cours des 5 dernières années

++ 50 à 64 ans (71%) / Retraité (70%) / Inactif (68%) / En couple sans enfant (67%) / En couple avec enfant (70%)

77% pour les propriétaires d'une résidence principale

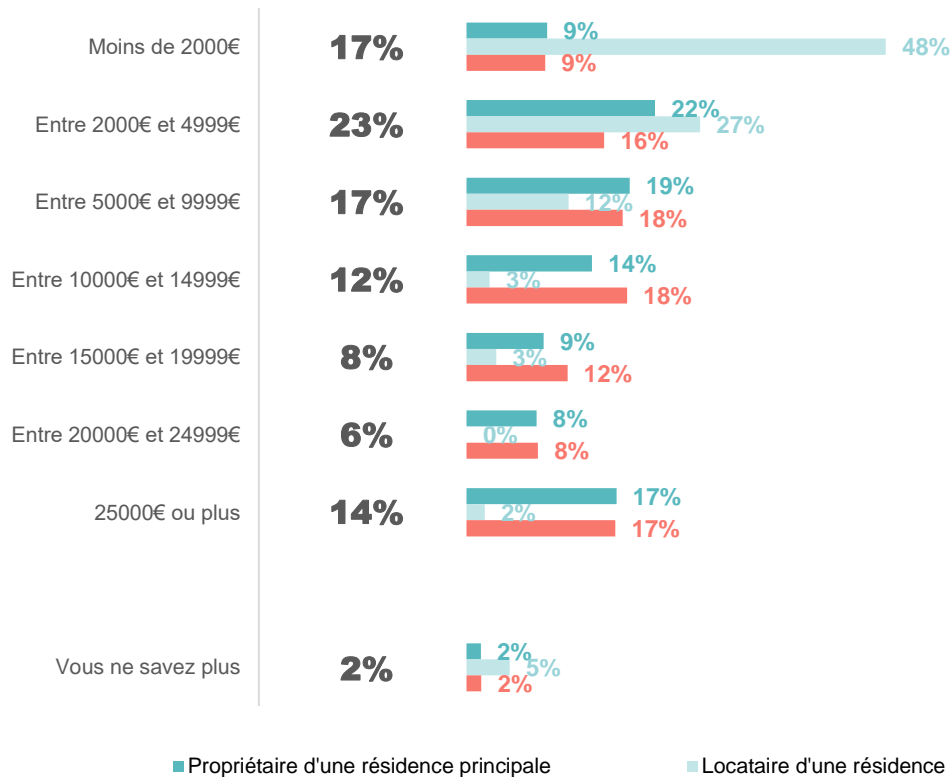
35% pour les locataires d'une résidence principale

85% pour les propriétaires ou locataires d'une résidence secondaire



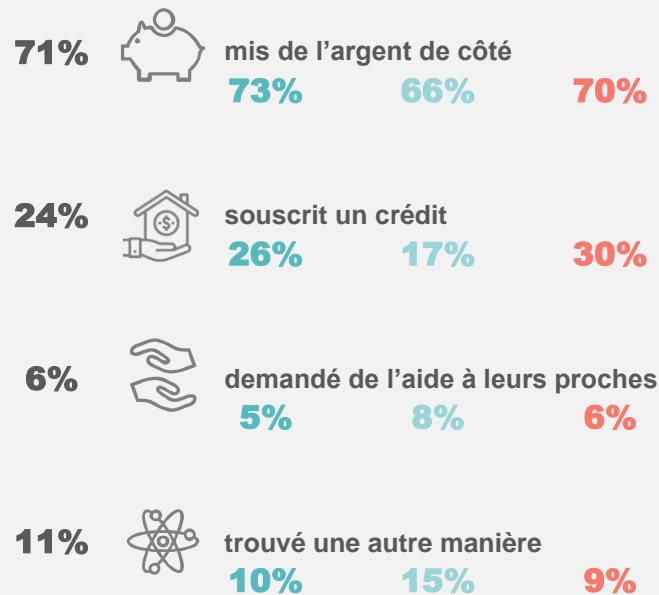
MONTANT DES TRAVAUX ET MODES DE FINANCEMENT

A effectué des travaux



Pour financer ces travaux ils ont ...

Question à choix multiples

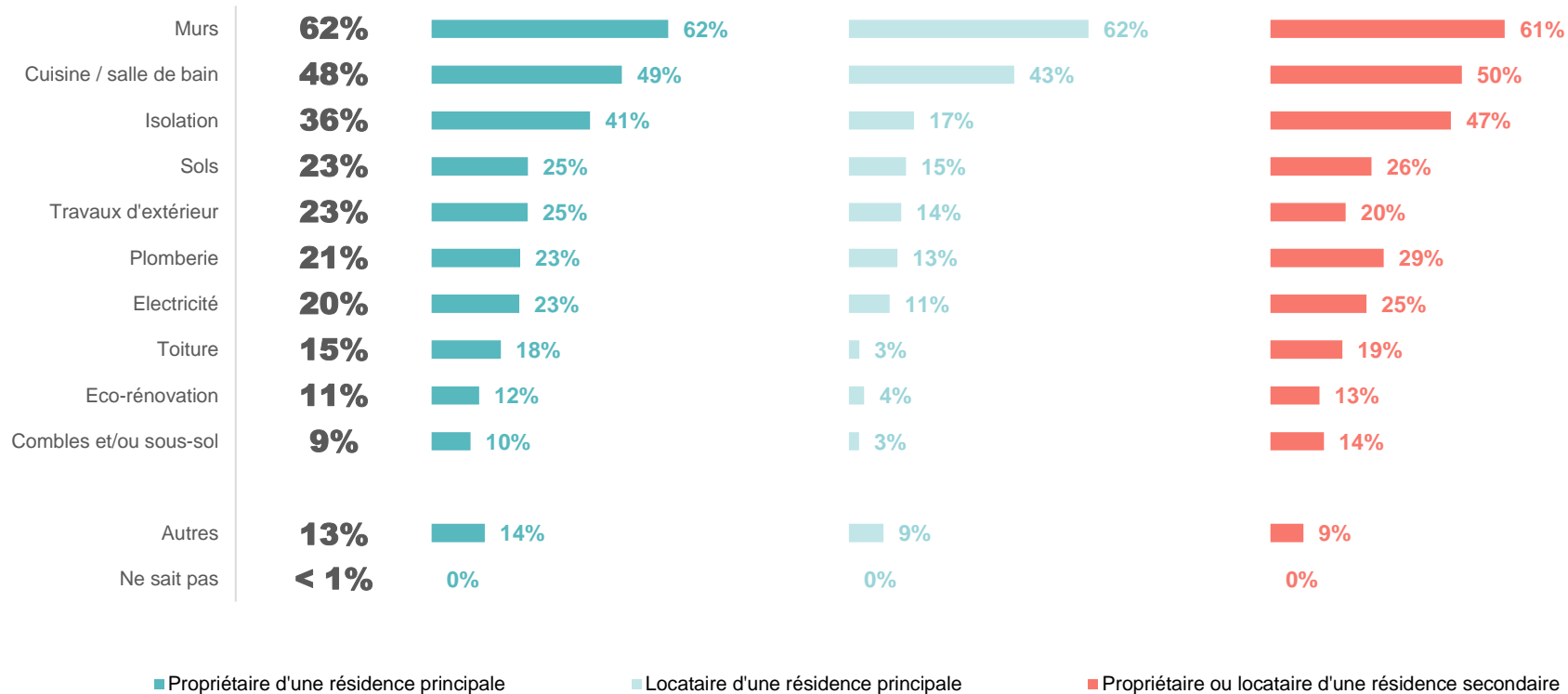




NATURE DES TRAVAUX EFFECTUÉS

Question à choix multiples

A effectué des travaux



■ Propriétaire d'une résidence principale

■ Locataire d'une résidence principale

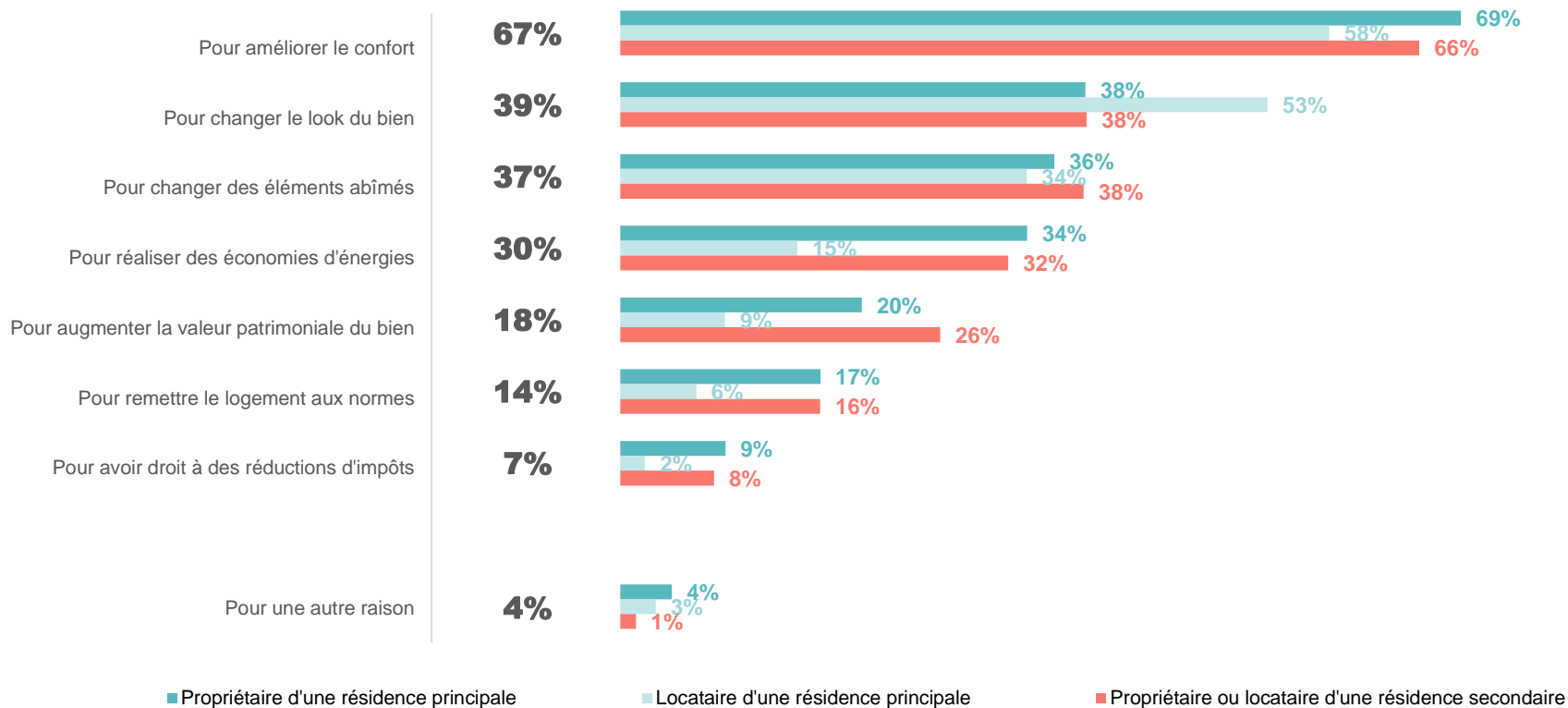
■ Propriétaire ou locataire d'une résidence secondaire



MOTIFS DES TRAVAUX

Question à choix multiples

A effectué des travaux

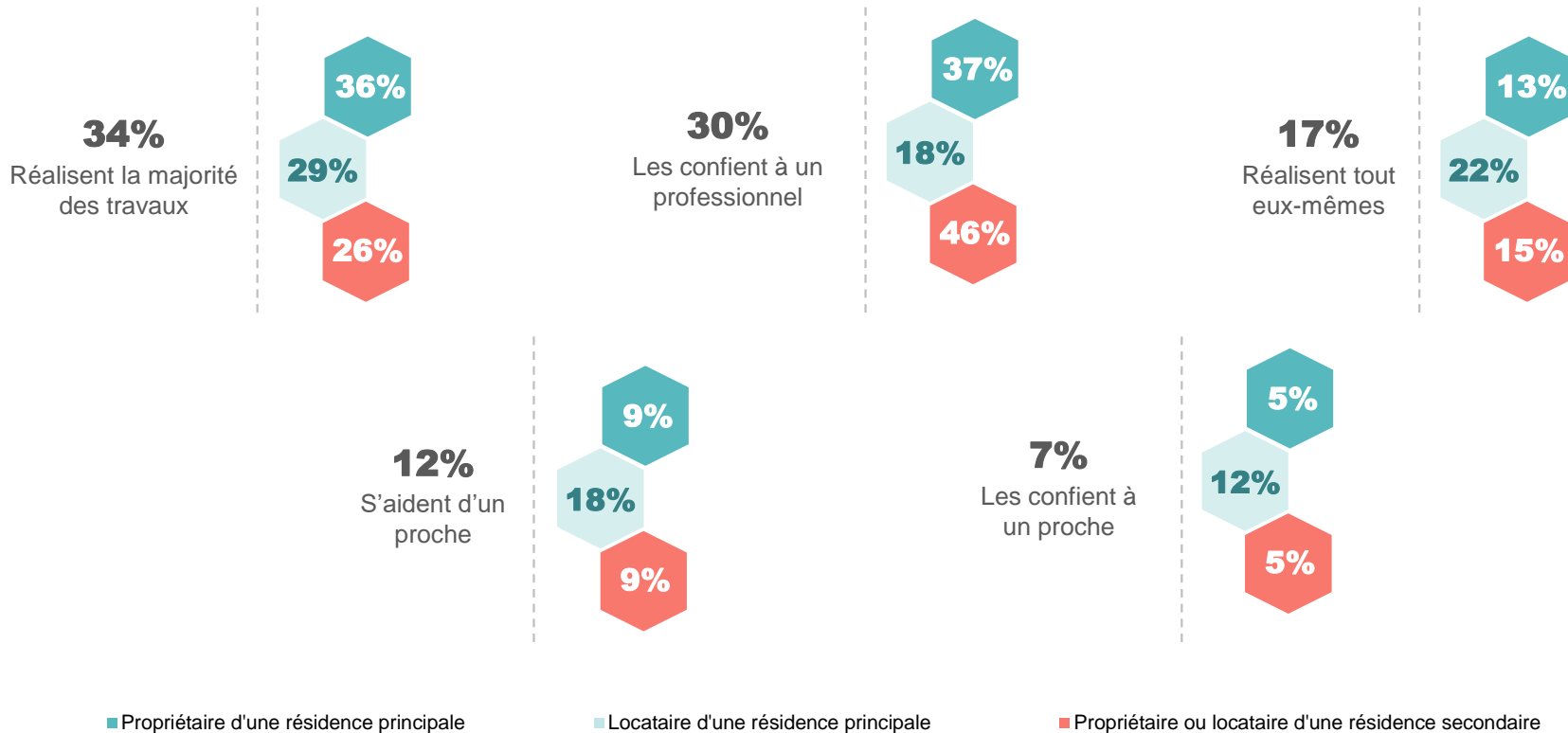


■ Propriétaire d'une résidence principale

■ Locataire d'une résidence principale

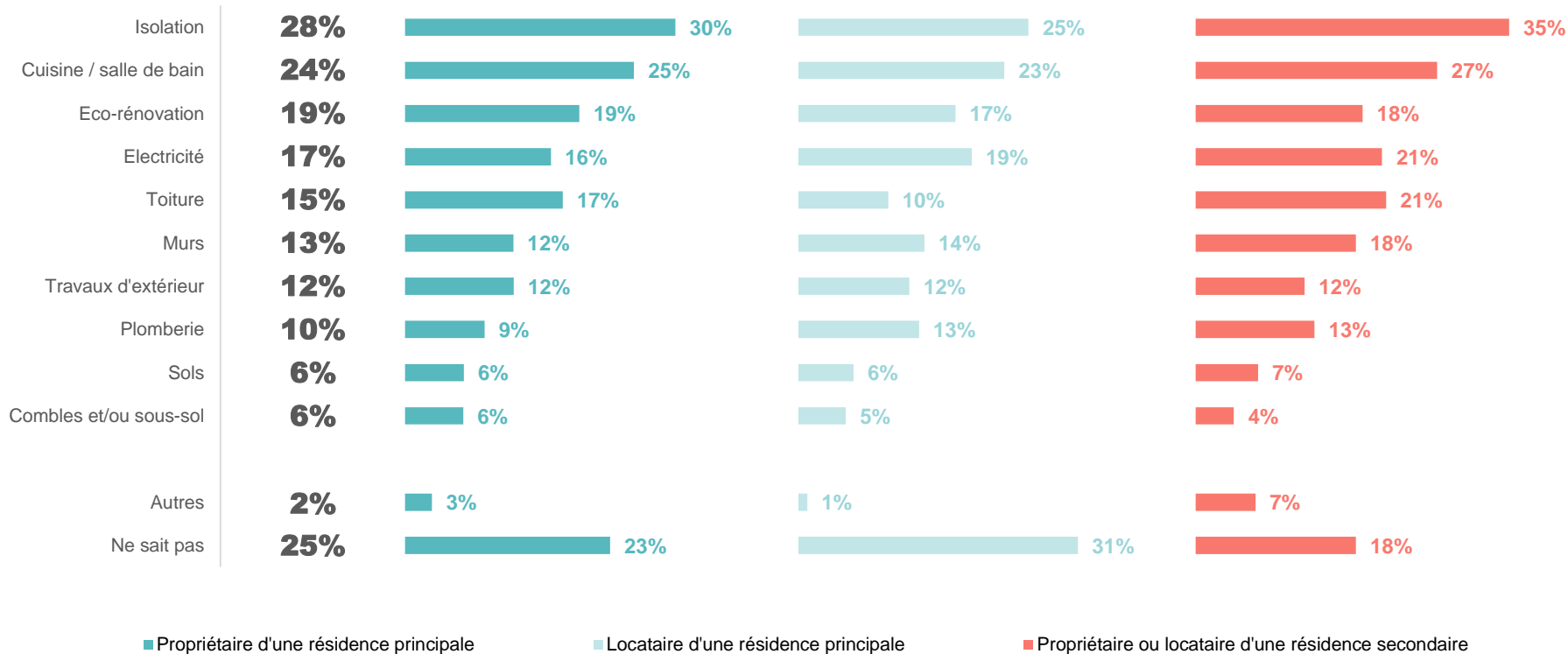
■ Propriétaire ou locataire d'une résidence secondaire

NIVEAU D'AUTONOMIE SUR LA RÉALISATION DES TRAVAUX

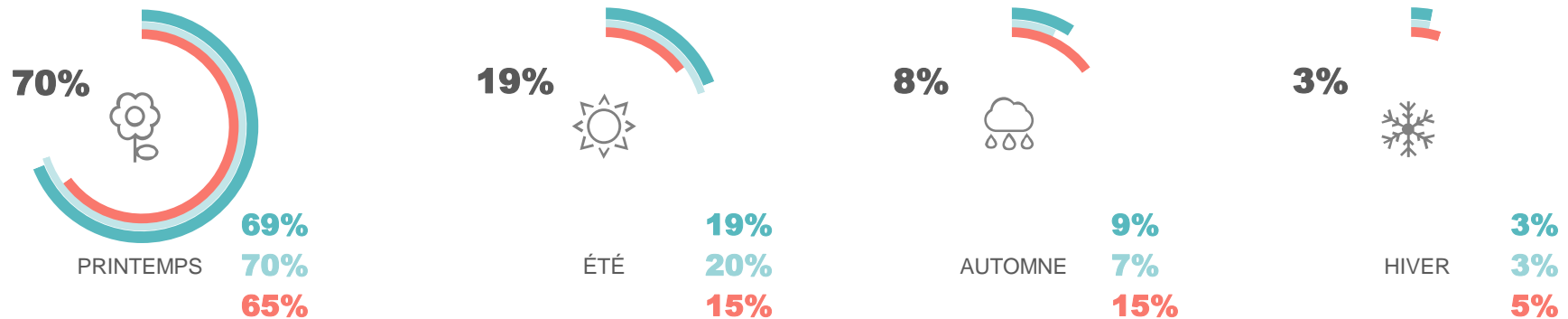


POSTES DE DÉPENSES ENVISAGÉS POUR LES TRAVAUX

Question à choix multiples



SAISON IDÉALE POUR LES TRAVAUX



■ Propriétaire d'une résidence principale

■ Locataire d'une résidence principale

■ Propriétaire ou locataire d'une résidence secondaire

Vos contacts CSA

Xavier TERRYN - xavier.terryn@csa.eu
01.57.00.59.68

Pierre LABARRAQUE - pierre.labarraque@csa.eu
01.57.00.57.85

Rémi HUET - remi.huet@csa.eu
01.57.00.58.86

