



FRANFINANCE

LES FRANÇAIS ET LA HIGH-TECH

CSA **CONSUMER
SCIENCE &
ANALYTICS**

MÉTHODOLOGIE



CIBLE INTERROGÉE

Échantillon représentatif **de la population française** âgée de 18 ans ou plus.



MÉTHODOLOGIE

Un échantillon de **1001 répondants** a été interrogé, constitué d'après la méthode des quotas sur les variables suivantes : sexe, âge, profession, région.

Les résultats ont été redressés afin d'être représentatifs de la population française.



COLLECTE DES DONNÉES

Terrain réalisé par **Internet** du **04/12** au **06/12**.

Taux d'équipement en produits high-tech (1/6)

Possèdent le produit High-Tech



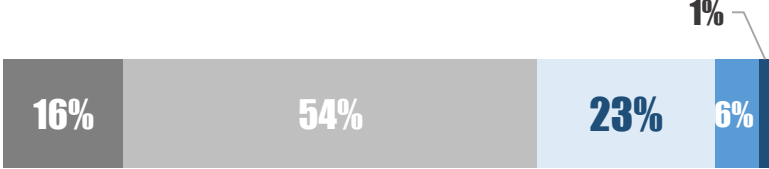
Télévision



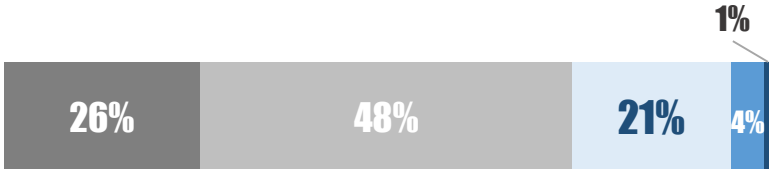
Tablette Ordinateur

Souhaitent acquérir cet objet ou le remplacer s'ils l'ont déjà

9%



12%



- Entre 50 et moins de 300€
- Entre 300€ et moins de 1000€
- Entre 1000€ et moins de 3000€
- Entre 3000€ et moins de 5000€
- Entre 5000€ et moins de 10 000€
- 10 000€ ou plus

Q1. Parmi la liste d'objets high-tech ci-dessous lesquels possédez-vous déjà ? (base ensemble n = 1001)
 Q2. Parmi la liste d'objets que vous souhaitez acquérir, pour chacun d'eux, quel est votre budget ? (base A déjà cet objet mais souhaite le remplacer ou ne l'a pas et souhaite l'acquérir)

Taux d'équipement en produits high-tech (2/6)

Possèdent le produit High-Tech



Smartphone



Appareil photo

Souhaitent acquérir cet objet ou le remplacer s'ils l'ont déjà

13%



11%



Pour quel budget ?



- Entre 50 et moins de 300€
- Entre 300€ et moins de 1000€
- Entre 1000€ et moins de 3000€
- Entre 3000€ et moins de 5000€
- Entre 5000€ et moins de 10 000€
- 10 000€ ou plus

Q1. Parmi la liste d'objets high-tech ci-dessous lesquels possédez-vous déjà ? (base ensemble n = 1001)

Q2. Parmi la liste d'objets que vous souhaitez acquérir, pour chacun d'eux, quel est votre budget ? (base A déjà cet objet mais souhaite le remplacer ou ne l'a pas et souhaite l'acquérir)

Taux d'équipement en produits high-tech (3/6)

Possèdent le produit High-Tech



Console de Jeux-vidéos



Enceinte nomade

Souhaitent acquérir cet objet ou le remplacer s'ils l'ont déjà

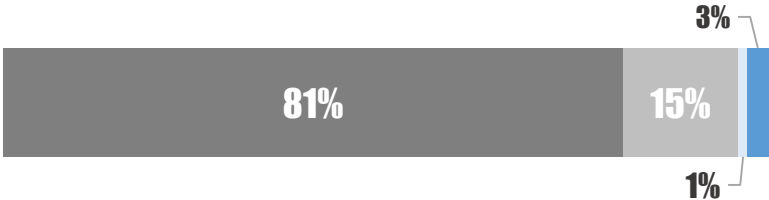
8%



Pour quel budget ?



15%



- Entre 50 et moins de 300€
- Entre 300€ et moins de 1000€
- Entre 1000€ et moins de 3000€
- Entre 3000€ et moins de 5000€
- Entre 5000€ et moins de 10 000€
- 10 000€ ou plus

Q1. Parmi la liste d'objets high-tech ci-dessous lesquels possédez-vous déjà ? (base ensemble n = 1001)

Q2. Parmi la liste d'objets que vous souhaitez acquérir, pour chacun d'eux, quel est votre budget ? (base A déjà cet objet mais souhaite le remplacer ou ne l'a pas et souhaite l'acquérir)

Taux d'équipement en produits high-tech (4/6)

Possèdent le produit High-Tech



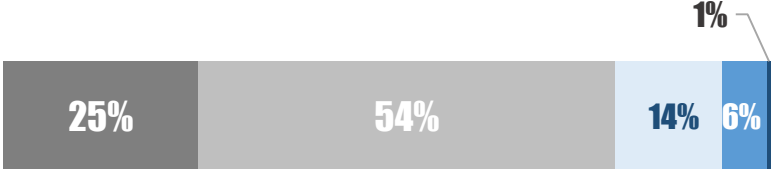
Electroménager connecté



Santé connectée

Souhaitent acquérir cet objet ou le remplacer s'ils l'ont déjà

14%



15%



- Entre 50 et moins de 300€
- Entre 300€ et moins de 1000€
- Entre 1000€ et moins de 3000€
- Entre 3000€ et moins de 5000€
- Entre 5000€ et moins de 10 000€
- 10 000€ ou plus

Q1. Parmi la liste d'objets high-tech ci-dessous lesquels possédez-vous déjà ? (base ensemble n = 1001)

Q2. Parmi la liste d'objets que vous souhaitez acquérir, pour chacun d'eux, quel est votre budget ? (base A déjà cet objet mais souhaite le remplacer ou ne l'a pas et souhaite l'acquérir)

Taux d'équipement en produits high-tech (5/6)

Possèdent le produit High-Tech



Domotique



Montre connectée

Souhaitent acquérir cet objet ou le remplacer s'ils l'ont déjà

17%



Pour quel budget ?



- Entre 50 et moins de 300€
- Entre 300€ et moins de 1000€
- Entre 1000€ et moins de 3000€
- Entre 3000€ et moins de 5000€
- Entre 5000€ et moins de 10 000€
- 10 000€ ou plus

Q1. Parmi la liste d'objets high-tech ci-dessous lesquels possédez-vous déjà ? (base ensemble n = 1001)

Q2. Parmi la liste d'objets que vous souhaitez acquérir, pour chacun d'eux, quel est votre budget ? (base A déjà cet objet mais souhaite le remplacer ou ne l'a pas et souhaite l'acquérir)

Taux d'équipement en produits high-tech (6/6)

Possèdent le produit High-Tech



Robot Drone



Assistant vocal



Imprimante 3D

Souhaitent acquérir cet objet ou le remplacer s'ils l'ont déjà

10%



Pour quel budget ?



17%



13%



■ Entre 50 et moins de 300€

■ Entre 300€ et moins de 1000€

■ Entre 1000€ et moins de 3000€

■ Entre 3000€ et moins de 5000€

■ Entre 5000€ et moins de 10 000€

■ 10 000€ ou plus

Q1. Parmi la liste d'objets high-tech ci-dessous lesquels possédez-vous déjà ? (base ensemble n = 1001)

Q2. Parmi la liste d'objets que vous souhaitez acquérir, pour chacun d'eux, quel est votre budget ? (base A déjà cet objet mais souhaite le remplacer ou ne l'a pas et souhaite l'acquérir)

Cycle de vie des produits High-Tech

Quand changent-ils leurs produits High-Tech ?

Quand les anciens ne fonctionnent plus

61%

Selon leurs envies

23%

Selon une certaine période
(tous les 2 ans, 5 ans ...)

12%

A chaque nouvelle innovation

3%

Grâce à des proches

1%



Que font-ils des anciens produits High-Tech ?

48% Les recyclent

35% Les donnent

28% Les revendent

24% Les conservent

12% Les jettent

Les critères de choix pour l'achat de produits high-tech

Sous-total Important

La qualité **99%**



La fiabilité **98%**



Le prix **97%**



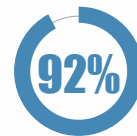
Autres critères



Les fonctionnalités



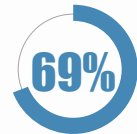
Les performances



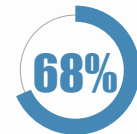
La durée de vie



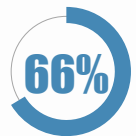
L'innovation



La marque



Les avis sur internet



Le design



Les avis de proches

Comment trouvent-ils le meilleur prix ?

Plusieurs réponses possibles

Recherchent sur plusieurs sites internet

64%

Attendent les soldes

52%

Comparent les prix en magasin

47%

Utilisent des comparateurs de prix en ligne

36%

Bénéficient de promotions par mail

14%

Bénéficient de promotions par courrier

7%

Utilisent des market places

6%



95%

Utilisent au moins une de ces méthodes

Lieu d'achat des produits high-tech

Plusieurs réponses possibles

Sur internet



74%

57%

Sur un site généraliste

34%

Sur un site spécialisé

19%

Ventes événementielles

6%

Revente
entre particuliers

En magasin



69%

53%

En magasin spécialisé

34%

En grande surface

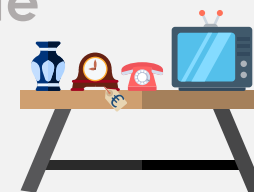
En foire ou salon

3%

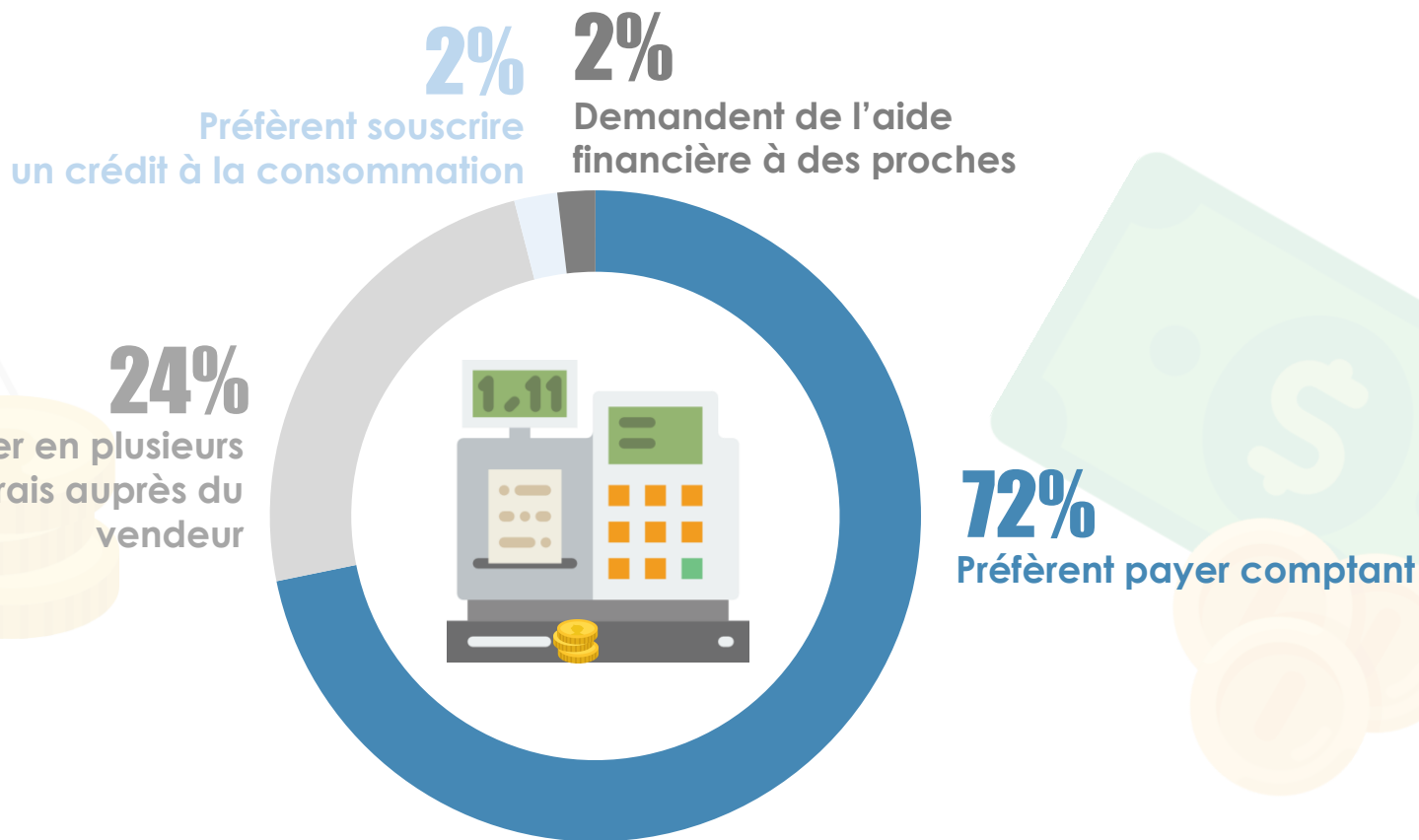


En brocante

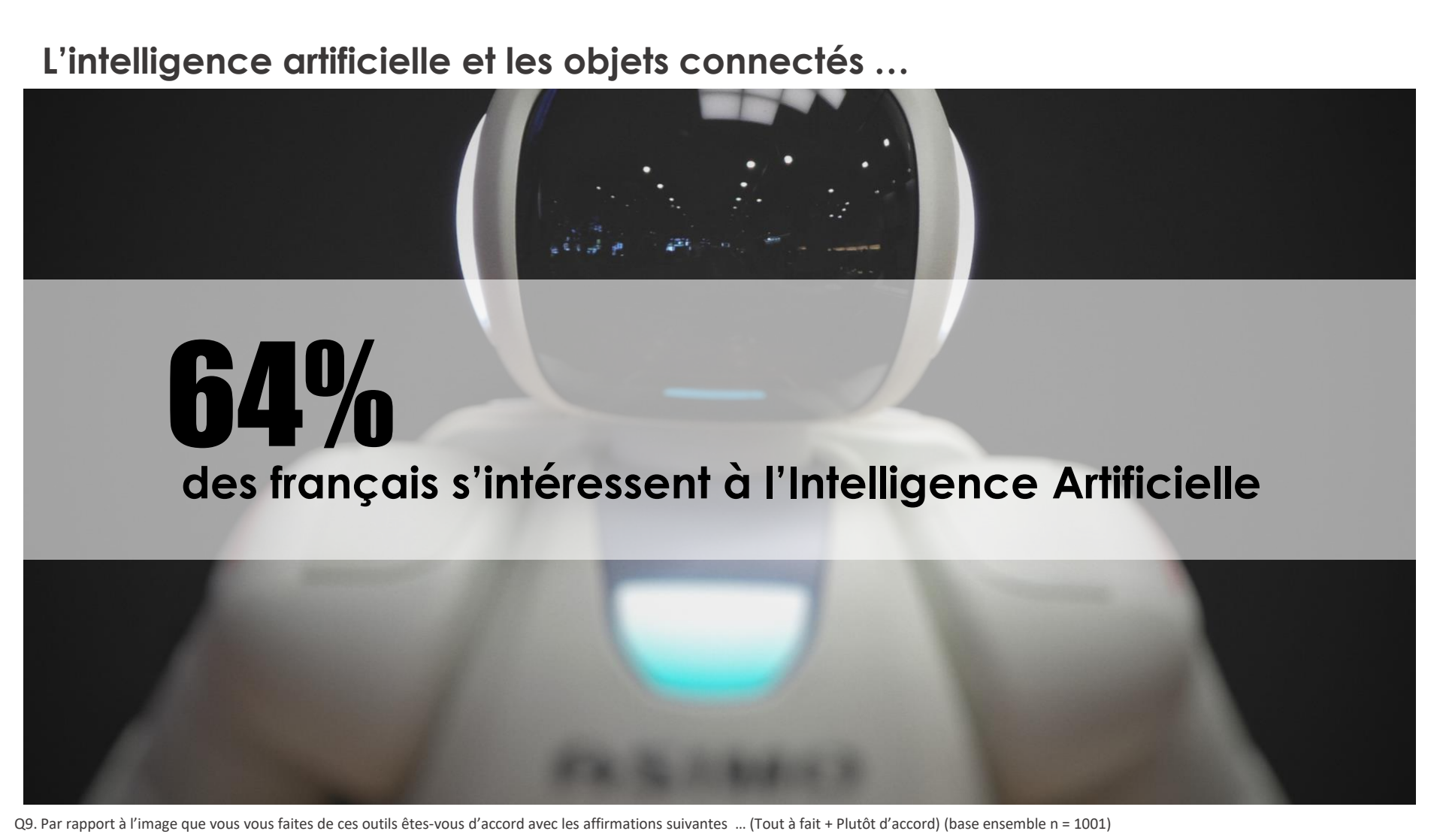
2%



Mode de règlement privilégié pour les achats high-tech



L'intelligence artificielle et les objets connectés ...



64%

des français s'intéressent à l'Intelligence Artificielle

L'intelligence artificielle et les objets connectés ...

